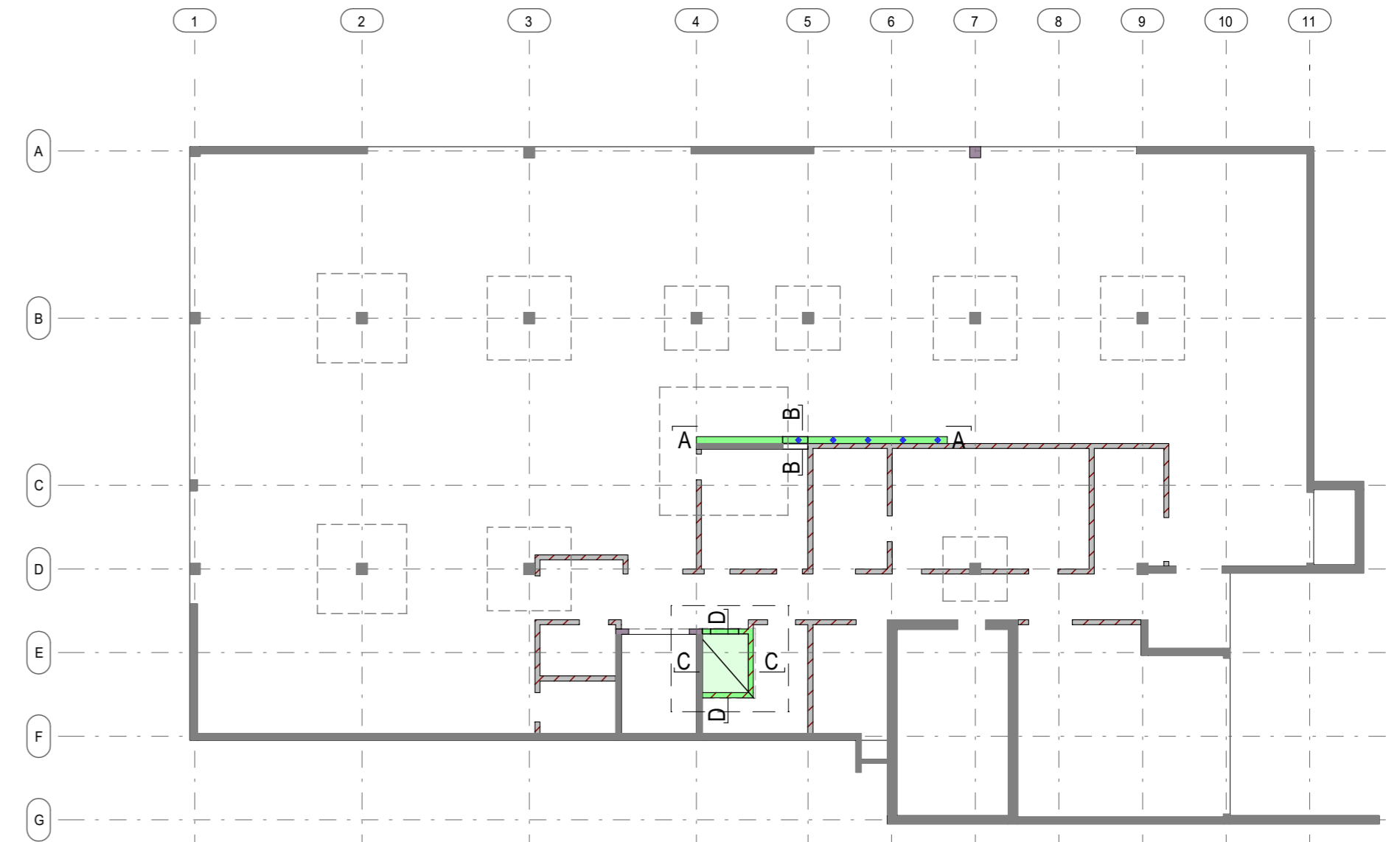
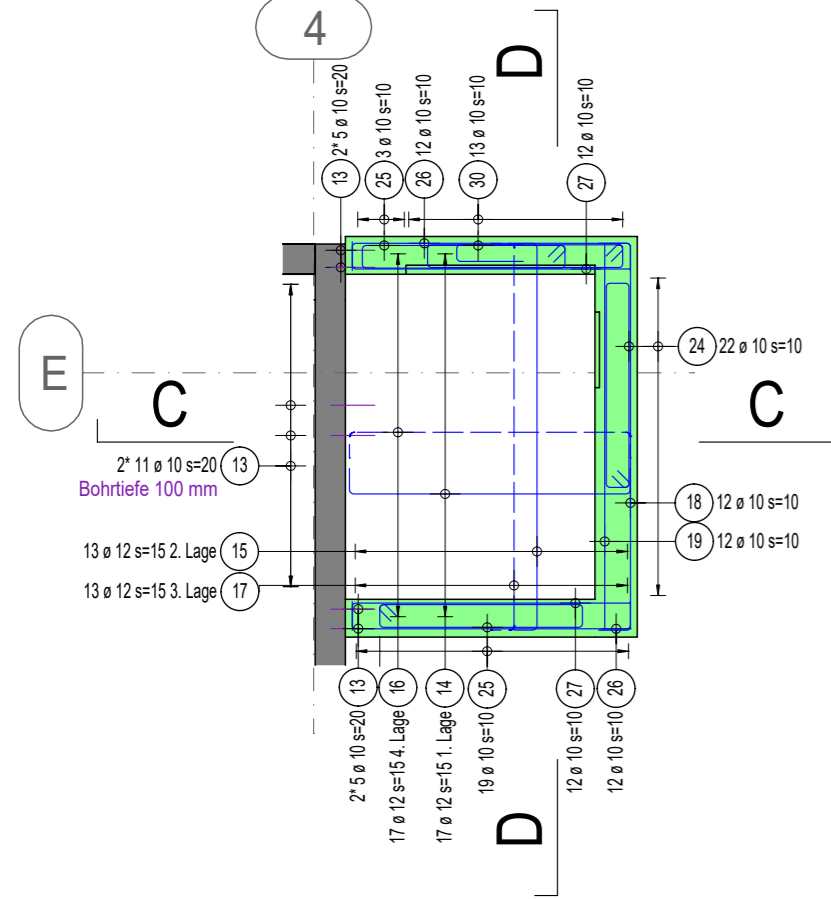


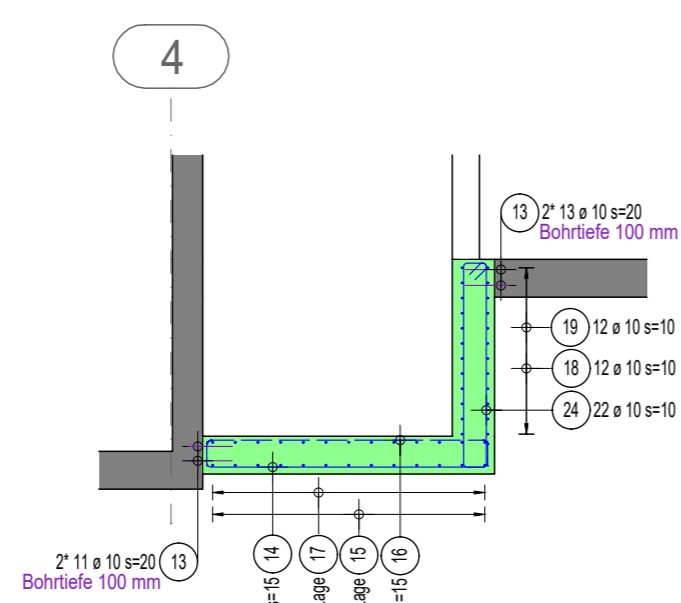
Übersicht, 1: 200



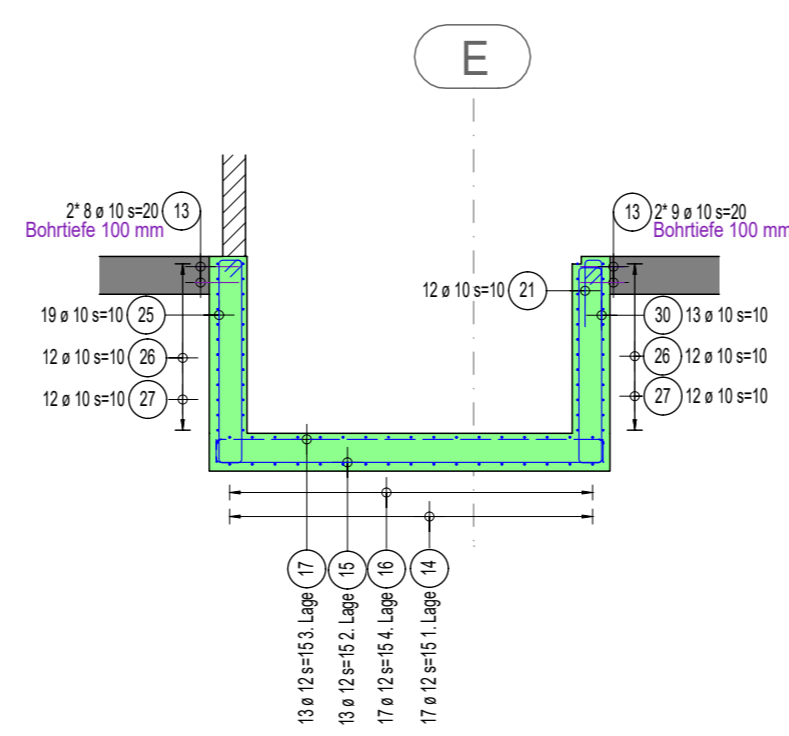
Grundriss, 1: 50



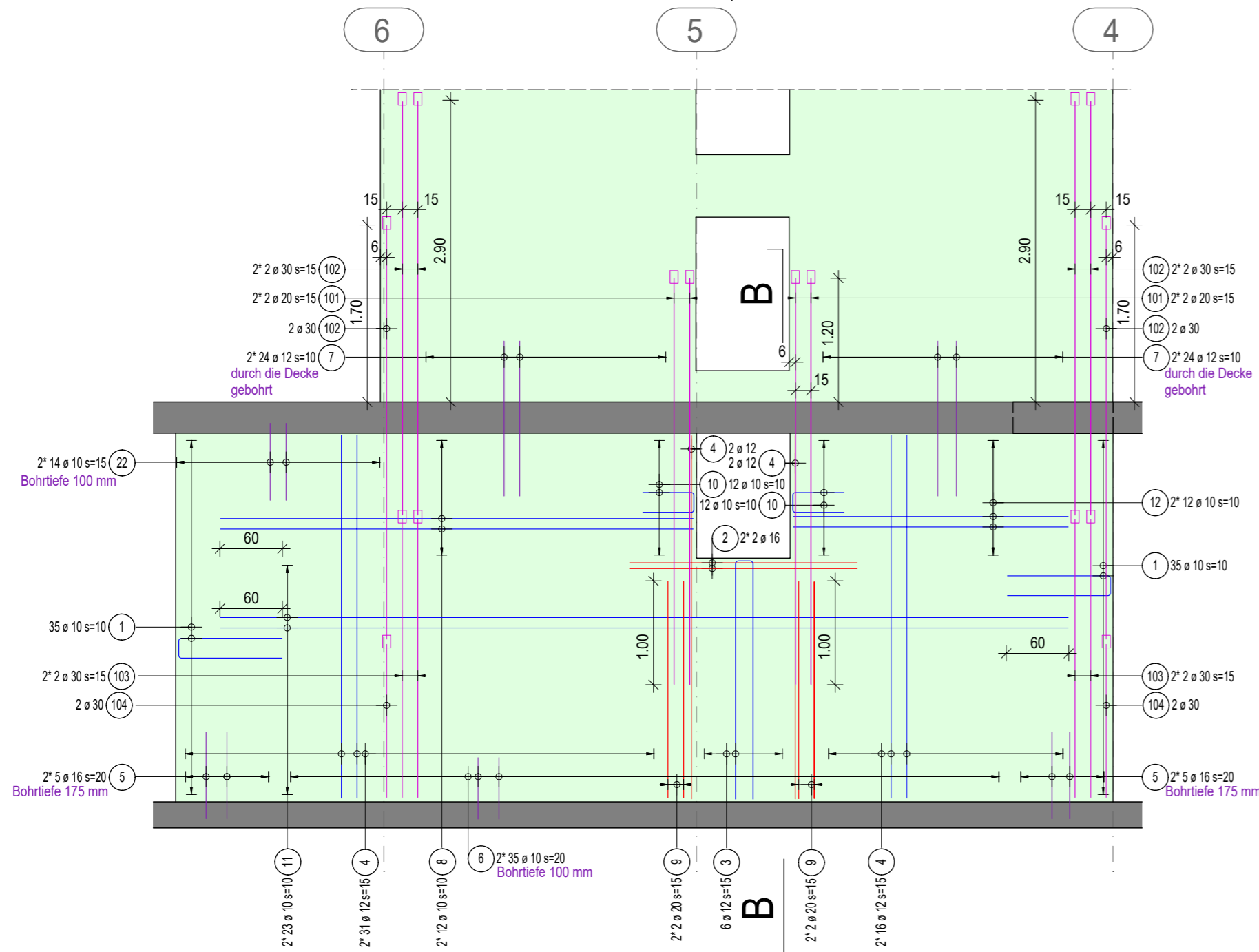
Schnitt C - C, 1: 50



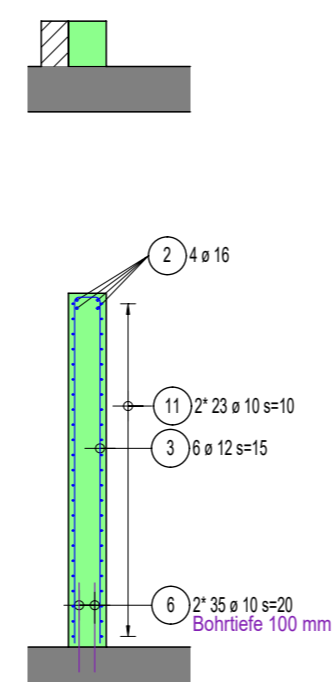
Schnitt D - D, 1: 50



Schnitt A - A, 1: 50



Schnitt B - B, 1: 50



Distanzhalter in Wänden
Erdbebenwand d = 25 cm, \square 29 35 ø 8 DH

Bohren + Kleben mit Hilti HY-200-R V3
Anschlussflächen aufrauen, Aufrautiefe min. 10 mm

PLANREVISION

Index	Änderungen	Datum	Bearbeitet	geprüft
-	Ursprungsplan	17.12.2021	MiZe	BrSi

LEGENDE

- Beton geschnitten / Ansicht
- Beton bestehend

BETONÜBERDECKUNG:

- Wände und Liftgrube innen: 20 mm
- Liftgrube aussen: 40 mm

Stahlsorte für Betonstahl sowie Netze: B500B

Für die Bewehrungsabnahme ist der Ingenieur jeweils am Vortag bis 12:00 Uhr aufzubieten. Es darf erst nach der Freigabe durch den Bauingenieur zugeschalt und die Betonlieferung ausgelöst werden.

Bei stehenden Anschlussbewehrungen ohne Haken hat der Unternehmer geeignete Schutzmassnahmen zu treffen (Unfallgefahr). Alle Anschlussbewehrungen, die infolge Witterungseinflüsse zu Verfärbungen von sichtbaren Bauteilen führen können, sind abzudecken.

ZUGEHÖRIGE DOKUMENTE

- Pläne** 7575-301 Schalung Grundriss & Schnitte
- Listen** 7575-401_1 Betonstahlliste und Distanzkörbe
7575-401_2 Betonstahlliste Schraubbewehrung

± 0.00 = 436.55 m ü.M.

Bewehrung
UG: Wände und Liftgrube

7575-401